

## **Уважаемые родители и учителя!**

**ОАО "РЖД" призывает вас обратить особое внимание на разъяснение детям правил нахождения на железной дороге**

К сожалению, на железнодорожных путях в нашей стране ежегодно погибают дети. Трагедии случаются из-за попадания под поезда, поражения электричеством, падения с вагонов. Для того, чтобы решить эту социальную проблему, недостаточно только усилий железнодорожников. Нам нужно ваше участие, понимание и поддержка!

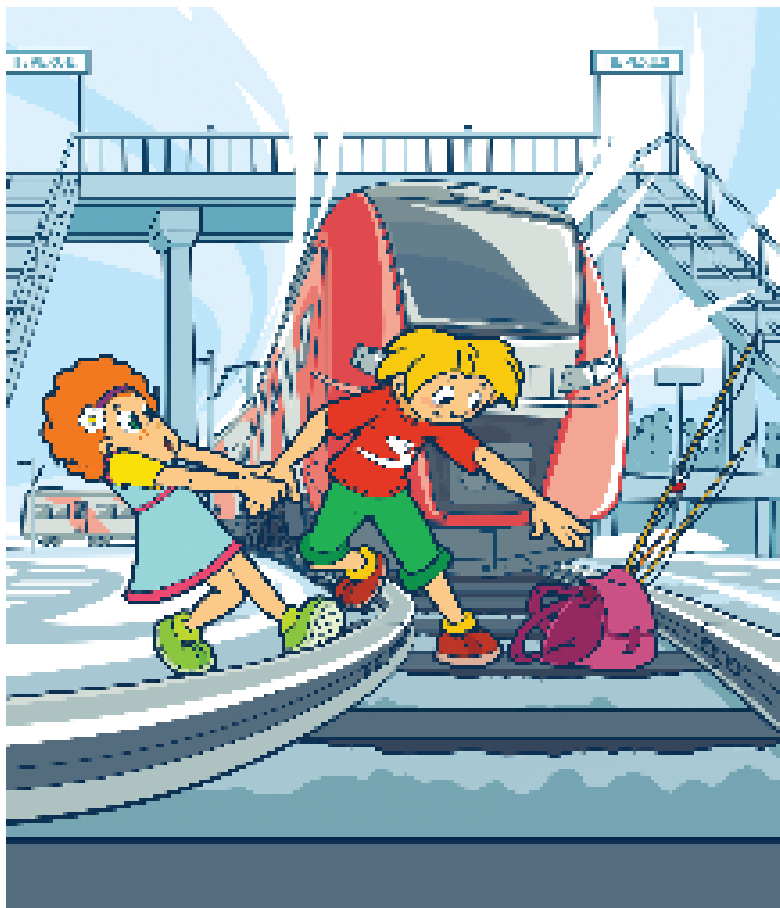
Мы обращаемся к вам с просьбой, – активнее подключайтесь к профилактической работе, разъясняйте элементарные правила безопасности в семьях, на уроках, и личным примером обучайте детей безопасному поведению на железной дороге. Ведь никто не сделает это лучше вас.

Железная дорога не место для игр, а зона повышенной опасности! Берегите вашу жизнь и жизнь ваших детей!

Не оставляйте детей без присмотра на вокзалах, станциях, пассажирских платформах, вблизи железнодорожных путей. Держите их за руку или на руках. Игры и невнимательность на объекте повышенной опасности - одна из главных причин травмирования детей.

Запомните и строго соблюдайте правила поведения на железной дороге:

- Переходить железнодорожные пути можно только в установленных местах, пользуясь при этом пешеходными мостами, тоннелями, переездами.
- На станциях, где мостов и тоннелей нет, необходимо переходить железнодорожные пути по настилам, а также в местах, где установлены указатели "Переход через пути".
- Запрещается переходить пути на железнодорожных переездах при закрытом шлагбауме или показании красного сигнала светофора переездной сигнализации.
- При переходе через железнодорожные пути необходимо убедиться в отсутствии движущегося поезда, локомотива или вагонов.
- Ходить по железнодорожным путям категорически запрещается!
- Переходить и перебегать через железнодорожные пути перед близко идущим поездом, если расстояние до него менее 400 м – запрещается!
- Запрещается переходить железнодорожные пути менее, чем за 10 минут до прохода скоростного поезда.
- Категорически запрещается на станциях и перегонах подлезать под вагоны и перелезать через автосцепки для прохода через путь.
- Запрещается проходить вдоль железнодорожных путей ближе 5 метров от крайнего рельса.
- Запрещается приближаться к опорам и проводам контактной сети, набрасывать на провода и опоры посторонние предметы, а также подниматься на опоры.
- Нельзя использовать наушники и мобильные телефоны при переходе через железнодорожные пути!



У поезда очень высокая скорость, он не сможет остановиться мгновенно.

Переходи пути только в разрешенных местах!

© 2014 Федеральное агентство железнодорожного транспорта



Железная дорога – не место для игр!

© 2014 Федеральное агентство железнодорожного транспорта



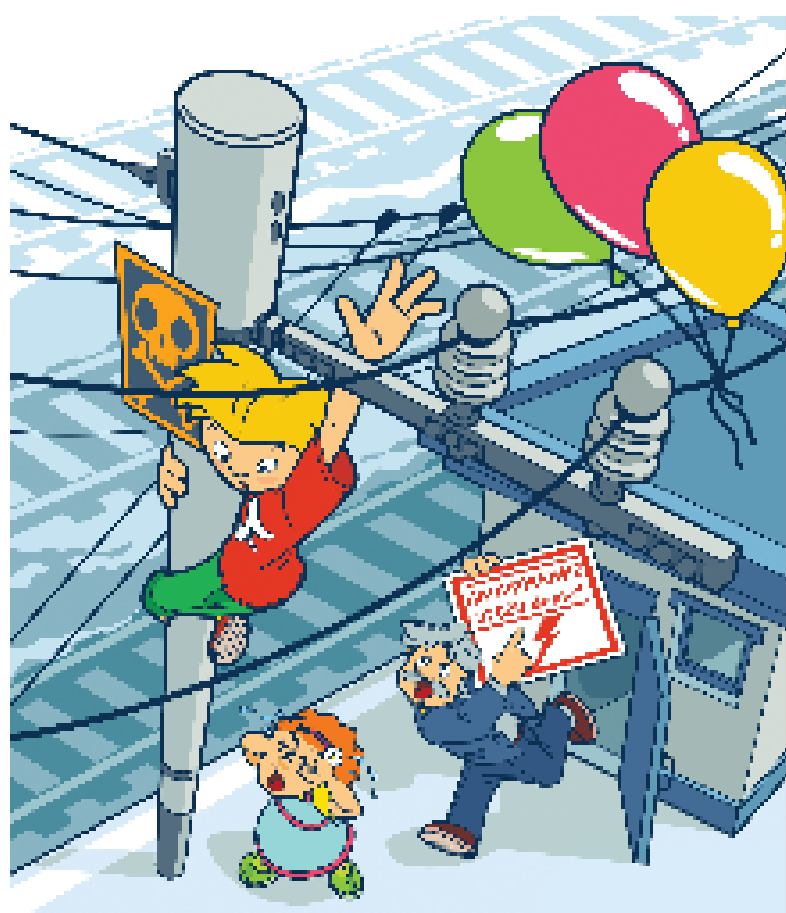


Сними наушники  
и капюшон при переходе  
железнодорожных путей!

Они мешают заметить  
поезд!

© 2014 ОАО «РЖД» и ООО «РЖД-Медиа»

ржд



Приближаться  
к проводам меньше  
чем на два метра –  
смертельно опасно!

© 2014 ОАО «РЖД» и ООО «РЖД-Медиа»

ржд



Проезд на крышах  
и подножках вагона  
опасен и может  
стоить жизни!

© 2014 ОАО «Российские железные дороги»

